

RXLdp 微差压传感器/变送器



特点:

- 15 psid 过压能力, 针对所有量程, 最低0.1英寸水柱 (25 pa)
- 稳定可靠, 最低量程0.1英寸水柱 (25pa)
- 不锈钢以及 Lexan* NEMA 1 封装
- 宽广的单向和双向量程
- 非标量程可选
- OEM电路板可供
- 内部电源调制, 适应各种电源状况

高可靠性的可变电容传感器, 使用专利的Ashcroft® SiGlas™ 传感元件。极薄的单晶硅隔膜可检测到小至1微米的形变。

性能参数

精度(F.S.):	1.0%
非线性(端点法*)	±0.8%
(最佳拟合直线法)	±0.6%
迟滞	±0.05%
非重复性	±0.10%

*包含迟滞

稳定性 - 最大变化(F.S./year): ±0.5%

标准量程(Inches W.C.英寸水柱)

单向:

差压			
0/0.1	0/1.0	0/3.0	0/50.0
0/0.25	0/1.5	0/5.0	
0/0.5	0/2.0	0/10.0	
0/0.75	0/2.5	0/25.0	

双向:

复合压			
±0.05	±0.5	±5.0	
±0.1	±1.0	±10.0	
±0.25	±2.5	±25.0	

特殊量程: 请咨询工厂 (XCL)

标准响应时间: 250m sec (特殊要求请咨询工厂)

环境特性

温度范围:
 存储温度: -40 to 180°F (-40 to 82°C)
 工作温度: 0 to 160°F (-17 to 71°C)
 (10-95% 相对湿度, 非冷凝)
补偿范围: +40 to 125°F (4.4 to 52°C)
温度漂移:
 零点 ±0.025%F.S./°F
 满量程 ±0.025%F.S./°F
振动影响: 小于 ±0.05% F.S.
 短暂作用 5 g's 0-60Hz

EMC电磁兼容: CE标准EN61326:1997 ANNEX A.
 符合重工业变送器要求

功能特性

压力范围:
 过压: 15 psid
 破裂压力: 25 psi
 最大静压: 25 psi

安装位置影响:
 量程0.5" W.C.以及更高 0.1% F.S.
 量程小于0.5" W.C. 0.25% F.S.

注意: 出厂时一般为水平安装校验。安装位置的影响可以很容易由零位调节器调整。

输出信号独立于供电变化: 12-36 Vdc之间对输出没有影响

反向接线保护

零点和满程电位计: 位于外部, 便于操作

零点: ±5%F.S.

满程: ±3%F.S.

供电电流: <6mA 对于电压输出

预热时间: 从开机起最长5 sec, 后传感器达到既定的性能参数。

电气规格

输出:	供电:
4-20mA (2线)*	12-36 Vdc
1-5 Vdc	12-36 Vdc
1-6 Vdc	12-36 Vdc
0-5 Vdc	12-36 Vdc
0-10 Vdc	12-36 Vdc

*CE 形式可选

机械特性

压力接口:

1/4" 塔形不锈钢接口

(用于1/4" 外径 1/8" 内径接管)

1/8" 塔形不锈钢接口

(用于1/8" 外径 1/16" 内径接管)

1/8" NPT 内螺纹不锈钢

电气连接: 接线柱

重量: 4.5 oz.(127g), NEMA 1 Case

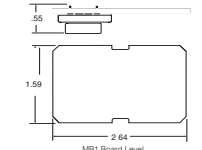
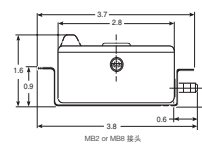
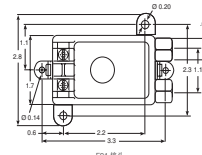
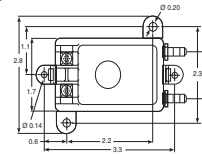
材质:

壳体/罩: 不锈钢/Lexan

介质: 洁净, 干燥的非腐蚀性气体(其他介质请联系工厂)。不可用于液体介质

选项

- (XRK) 背板安装过渡板
 - (XRH) 标定报告
 - (XCL) 非标标定
 - (XCE) CE标准, 仅在4-20mA时
- 注:** 特殊的量程, 温补, 包装方式以及响应时间请咨询工厂



选型信息

型号	精度/温漂	压力接口	输出信号	电气连接	压力范围	特殊选项
(RX) RXLdp	(7) 1.00%, ±0.025%/°F	(MB2) 1/4" 塔形接口 (MB8) 1/8" 塔形接口 (MB1) 裸机 / 无壳体 (F01) 1/8"NPT 内螺纹	(05) 0-5Vdc (10) 0-10Vdc (15) 1-5Vdc (16) 1-6Vdc (42) 4-20mA	(ST) 端子	差压或表压: (P1IW) 0.10"W.C. (P25IW) 0.25"W.C. (P5IW) 0.50"W.C. (P75IW) 0.75"W.C. (1IW) 1.00"W.C. (1PSIW) 1.50"W.C. (2IW) 2.00"W.C. (2PSIW) 2.50"W.C. (3IW) 3.00"W.C. (5IW) 5.00"W.C. (10IW) 10.00"W.C. (25IW) 25.00"W.C. (50IW) 50.00"W.C. 复合压: (P05IWL) ±0.05"W.C. (P1IWL) ±0.10"W.C. (P25IWL) ±0.25"W.C. (P5IWL) ±0.50"W.C. (1IWL) ±1.00"W.C. (2PSIWL) ±2.50"W.C. (5IWL) ±5.00"W.C. (10IWL) ±10.00"W.C. (25IWL) ±25.00"W.C.	(XRK) 背板安装 (XRH) 检测报告 (XCL) 非标标定 (XCE) CE认证 4-20mA 输出

注: 其他规格请咨询工厂

选型范例

型号	精度/温漂	压力接口	输出信号	电气连接	压力范围	特殊选项
RX	7	MB2	05	ST	P1IW	XRK